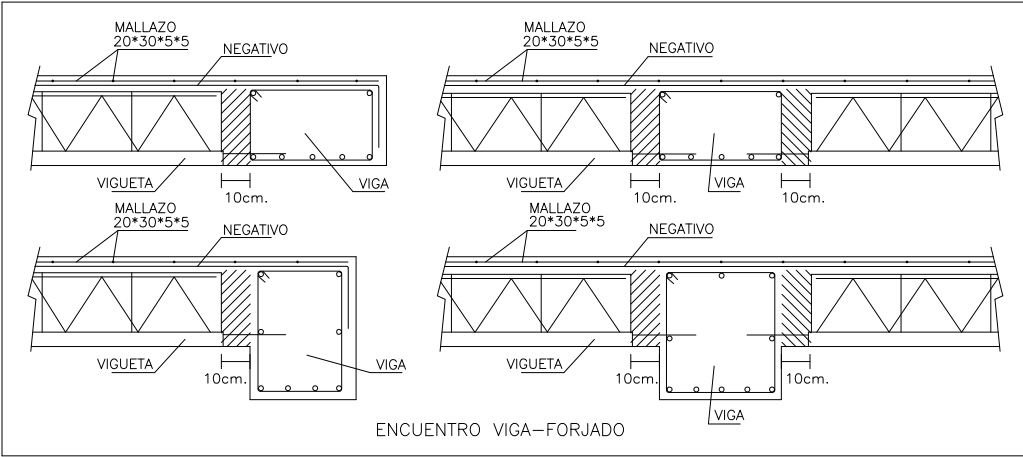
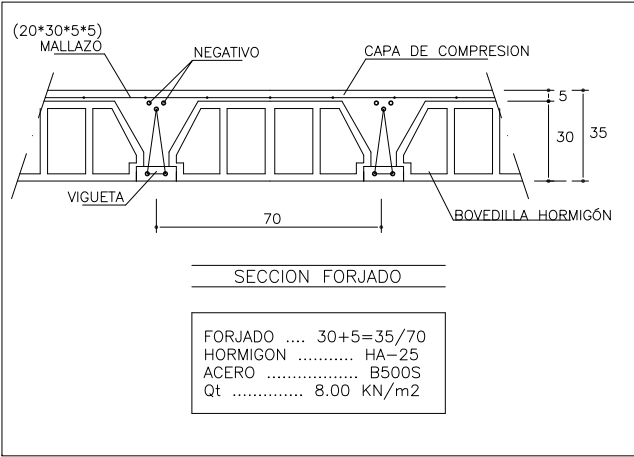
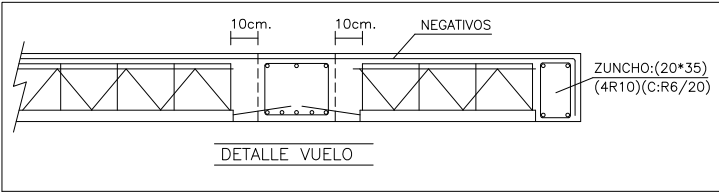


VIGAS CUBIERTA SUPERIOR (BLOQUE B)



LONGITUD DE SOLAPO	
HORMIGON: HA-25	ACERO: B 500 S
ARMADURAS EN TRACCION	ls = 2 * lb
MALLAS ELECTROSOLDADAS	≥ 30 cm.

LONGITUD DE ANCLAJE DE BARRAS EN PILARES				
HORMIGON: HA-25		ACERO: B 500 S		
DIAMETRO (mm.)	D=12	D=16	D=20	D=25
LONGITUD (cm.)	31	41	60	94

LONGITUD DE PATILLAS (B-500S) (HA-25)						
DIAMETRO (mm.)	D=8	D=10	D=12	D=16	D=20	D=25
Lp (cm.)	21	26	31	41	59	93

LONGITUD DE ANCLAJE lb DE LAS ARMADURAS						
HORMIGON: HA-25		ACERO: B 500 S				
DIAMETRO (mm.)	D=8	D=10	D=12	D=16	D=20	D=25
POSICION I (cm.)	21	26	31	41	60	94
POSICION II (cm.)	29	36	43	58	84	132
NOTA: la terminación en patilla normalizada de cualquier anclaje de barras corrugadas en tracción, permite reducir la longitud de anclaje a: 0.7 lb						

CUADRO DE ESPECIFICACIONES SEGUN C.T.E-SE-A		
ACERO	S275	
DESCRIPCION	SEGUN NORMA CTE-SE-A	
LIMITE ELASTICO (mínimo garantizado)	Espesor ≤ 16 mm,	275 N/mm <sup>2</sup>
	Espesor > 16 mm, y ≤ 40 mm,	265 N/mm <sup>2</sup>
	Espesor > 40 mm, y ≤ 63 mm,	255 N/mm <sup>2</sup>
TENSION ROTURA	3 ≤ t ≤ 100 mm,	410 N/mm <sup>2</sup>

CARACTERISTICAS DE LAS SOLDADURAS SEGUN CTE-SE-A			
TIPO DE ACERO	S-275 JR	TIPO DE ELECTRODO (Para Punteados)	RUTILO: E 6013 R
		TIPO DE ELECTRODO (En Obra) (Soldadura de Importancia)	BÁSICO: E 7016
		SOLDADURA EN TALLER	MIG (Hilo): ER 70 S

CARACTERISTICAS DE LOS CORDONES	
	A TOPE Cordon Continuo. Penetración Completa. Preparación de bordes.
	EN ÁNGULO Cordon Continuo.
REGLA PRÁCTICA (GENERAL) e1 > e2 ⇔ a ≥ 1/2 e1 e2 > e1 ⇔ a ≥ 1/2 e2	



GERENCIA REGIONAL DE SALUD. CONSEJERÍA DE SANIDAD. JUNTA DE CASTILLA Y LEÓN.  
PROYECTO DE EJECUCIÓN CENTRO DE SALUD DE LA MAGDALENA, VALLADOLID.

ESTRUCTURA. VIGAS CUBIERTA SUPERIOR.

ARQUITECTO: GABRIEL GALLEGOS BORGES

C/ JUAN DE JUNI nº4, ENTR. B. 47006 Valladolid. TF: 983 340 695, e-mail gabi@gallegos@etcdinter.net

EXPT.: 009/2017